

AT15-3

**GRÚA
DE RECOGIDA Y
TRANSPORTE**



CAPACIDAD MÁXIMA
15t



LONGITUD DE PLUMA MÁXIMA
17,9m



ALTURA DE GANCHO MÁXIMA
17m

terex.com/franna



RESUMEN

El modelo AT 15-3 es nuestra grúa de recogida y transporte más compacta, con una capacidad de levantamiento máxima de 15 toneladas (17 USt). Esta grúa combina seguridad y confort con una flexibilidad excepcional al volante, proporcionando al operario la capacidad de elevar y maniobrar en espacios limitados. Como todas las grúas de Franna, el modelo AT 15-3 es igual de confortable en la carretera que en el trabajo.

⚙️ CARACTERÍSTICAS PRINCIPALES Y BENEFICIOS:

- ▶ 15 toneladas en un radio de 1,6m
- ▶ 1,05 toneladas en un radio de 15,8m
- ▶ Altura máxima de gancho de 17m
- ▶ Capacidad de 10,5 toneladas en el bloque de gancho de 3 partes
- ▶ Tracción en una sola línea de 3,5 toneladas
- ▶ Los amplios cilindros de elevación de la pluma mejoran la visión del operario.
- ▶ Fácil acceso a todos los puntos clave de mantenimiento
- ▶ El diseño moderno de la cabina proporciona confort máximo para el operario



DESCRIPCIÓN TÉCNICA

01. Pluma

Longitud máxima de la pluma	17,9m
Altura máxima del gancho	17m
Rango del ángulo de elevación de la pluma	-5° / 60°
Altura máxima del gancho con brazo	19,5m
Articulación	40° Der. / 40° Izq.
Gancho de maquinaria (rhino)	8 toneladas

02. Cabrestante

Fuerza de arrastre con cable máxima	3,5 toneladas
Cabrestante de dos velocidades	35m/min / 70m/min
Bloque del gancho (3 partes)	10,5 toneladas de capacidad nominal máxima

03. Motor y transmisión

Motor estándar	Mercedes OM 906
Potencia del motor	170kW
Par del motor	810 Nm
Tipo de combustible	Diésel
Capacidad de combustible	330 litros
Transmisión	Allison de cinco velocidades
Caja de transmisión	ZF 2:1 Ratio

04. Sistema hidráulico

Bomba de pistón axial	62cc/rev
Caudal máximo de la bomba	130 litros/min
Presión de trabajo máxima	210 bar
Capacidad del depósito hidráulico	120 litros

05. Chasis

Eje delantero	6000 kg
Eje trasero	10 000 kg
Total ejes	16 000 kg
Radio de giro	6,6m

06. Frenos y suspensión

Sistema de frenos	Frenos neumáticos de tambor
Suspensión	Dos resortes elípticos con bloqueos de resortes hidráulicos en el eje delantero y el eje trasero y una barra de torsión en el eje delantero para mayor estabilidad

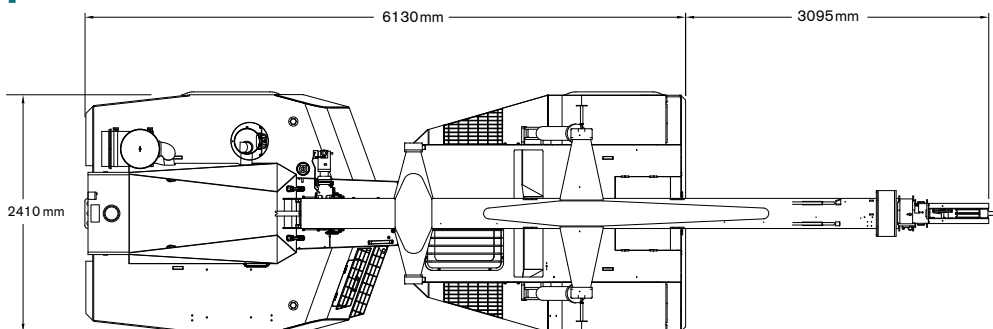
07. Desempeño del vehículo

Velocidad de desplazamiento nominal máxima	80 km/h
Capacidad de pendiente	50 %

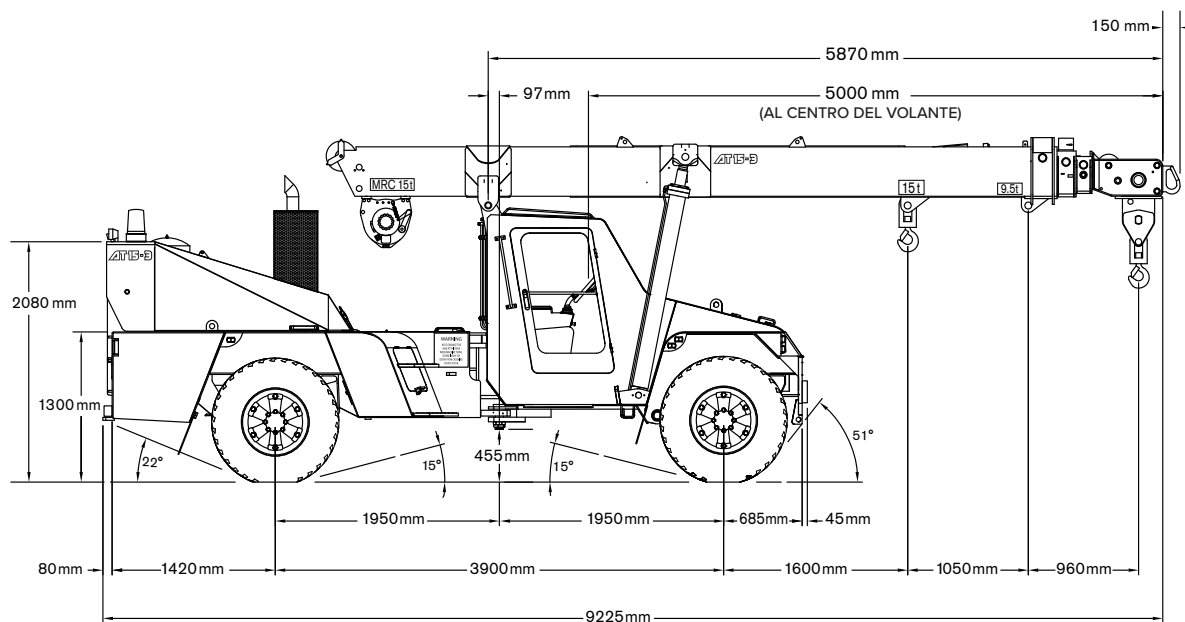


DIMENSIONES / ÁREA DE OPERACIÓN

Vista en planta



Vista del lado derecho



Área de operación

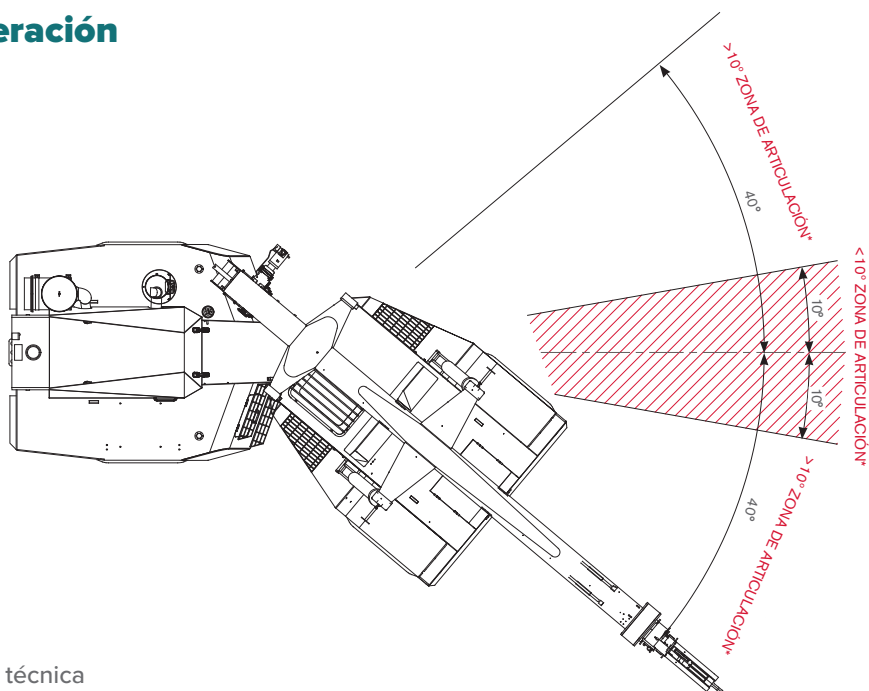
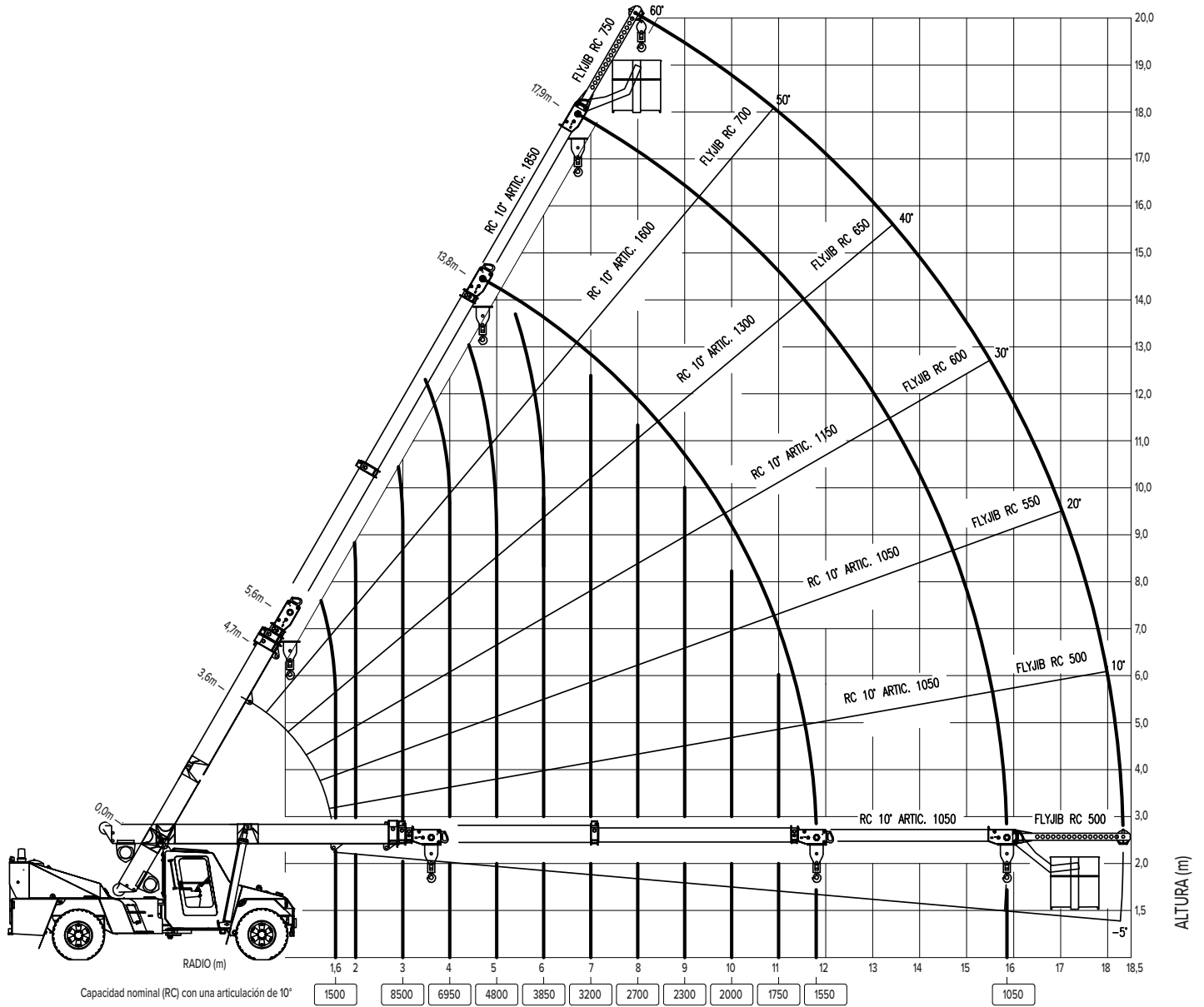


TABLA DE RADIO DE CARGA



NOTA: Los valores de capacidad nominal mostrados se corresponden con la tabla de recogida y transporte.

TABLA DE CARGAS

TABLA DE CAPACIDAD NOMINAL: BLOQUE ANTICAÍDA

RAD	LONGITUD DE PLUMA (m)																	
	5,66	6,00	6,50	7,00	7,50	8,00	8,50	9,00	9,50	10,00	10,50	11,00	11,50	12,00	12,50	13,00	13,50	13,86
m	kg	kg	kg	kg	kg	kg	kg	kg	kg	kg	kg	kg	kg	kg	kg	kg	kg	kg
1,6	10500	10500	10500	10500	10500													
	10500	10500	10500	10500	10500													
	48	50	54	57	59													
2,0	10500	10500	10500	10500	10500	10500	10500											
	10500	10500	10500	10500	10500	10500	10500											
	42	46	50	53	56	58	60											
2,5	10400	10350	10350	10350	10350	10350	10350	9950	9650									
	9250	9250	9250	9250	9250	9250	9250	9200	9200									
	34	39	44	48	51	54	56	58	60									
3,0	8500	8500	8500	8500	8500	8500	8500	8500	8500	8300	7350							
	7600	7600	7600	7600	7600	7550	7550	7550	7550	7550	7350							
	25	31	37	42	46	49	52	55	57	58	60							
3,5	7200	7200	7200	7200	7200	7200	7150	7150	7150	7150	6750	5950	5650					
	6400	6400	6400	6400	6400	6400	6400	6400	6350	6350	6350	5950	5650					
	9	20	30	36	41	45	48	51	53	55	57	59	60					
4,0	6950	6250	6200	6200	6200	6200	6200	6200	6200	6150	6150	5500	5250	5000	4800			
	6150	5550	5500	5500	5500	5500	5500	5500	5500	5500	5500	5500	5450	5250	5000	4800		
	(3,61)	(3,95)	20	28	35	39	43	46	49	52	54	56	57	59	60			
4,5			5450	5400	5400	5400	5400	5400	5400	5400	5400	5400	5150	4900	4650	4500	4300	4150
			4850	4800	4800	4800	4800	4800	4800	4800	4800	4800	4800	4800	4650	4500	4300	4150
			(4,45)	19	28	34	38	42	45	48	50	52	54	56	57	59	60	
5,0				4850	4800	4800	4800	4800	4800	4800	4800	4800	4800	4550	4350	4200	4050	3800
				4300	4250	4250	4250	4250	4250	4250	4250	4250	4250	4250	4200	4200	4050	3800
				(4,95)	18	27	33	37	41	44	47	49	51	53	55	56	58	59
6,0					4300	3900	3850	3850	3850	3850	3850	3850	3850	3850	3700	3550	3300	3200
					3800	3450	3400	3400	3400	3400	3400	3400	3400	3400	3400	3400	3300	3200
					(5,45)	(5,95)	17	25	31	35	39	42	45	47	49	51	52	54
7,0							3550	3200	3200	3200	3200	3200	3200	3200	3200	3050	2950	2850
							3100	2800	2800	2800	2800	2800	2800	2800	2800	2800	2800	2800
							(6,45)	(6,95)	16	24	29	34	37	40	43	45	47	48
8,0									2950	2700	2700	2700	2700	2700	2700	2650	2600	
									2600	2350	2350	2350	2350	2350	2350	2350	2350	2350
									(7,45)	(7,95)	16	23	28	32	36	38	41	43
9,0											2500	2300	2300	2300	2300	2300	2300	2300
											2200	2000	2000	2000	2000	2000	2000	2000
											(8,45)	(8,95)	15	22	27	31	34	36
10,0													2150	2000	2000	2000	2000	2000
													1850	1750	1750	1750	1750	1750
													(9,45)	(9,95)	14	21	26	29
11,0															1900	1750	1750	1750
															1600	1500	1500	1500
															(10,45)	(10,95)	14	19
11,81																	1650	1550
																	1400	1350
																	(11,45)	(11,81)

CLAVE:

- CAPACIDAD NOMINAL (KG) MENOS DE 10 GRADOS DE ARTICULACIÓN
- CAPACIDAD NOMINAL (KG) MÁS DE 10 GRADOS DE ARTICULACIÓN

ÁNGULO DE PLUMA 9

(3,61) RADIO A ÁNGULO DE PLUMA CERO

“Peso de soportes y gancho que se debe añadir a la carga

Lea y entienda las notas de advertencia antes de operar la grúa”

NUESTRAS SEDES



Brisbane (Sede central)

Terex Australia Pty Ltd
585 Curtin Avenue East (PO Box 1396)
Eagle Farm QLD 4009, Australia

Teléfono: +61 7 3868 9600

Fax: +61 7 3268 2489

Servicios: Fabricación, Ventas, Servicio, Partes

Sidney

Terex Australia Pty Ltd
114 Hassall Street
Wetherill Park NSW 2164, Australia

Teléfono: +61 2 8786 4444

Fax: +61 2 8786 4455

Servicios: Ventas, Servicio, Partes

Melbourne

Terex Australia Pty Ltd
133 Logis Boulevard
Dandenong South VIC 3175, Australia

Teléfono: +61 3 8794 4170

Fax: +61 3 9551 8143

Servicios: Ventas, Servicio, Partes

Perth

Terex Australia Pty Ltd
39 Catalano Road
Canning Vale WA 6155, Australia

Teléfono: +61 8 9232 0000

Fax: +61 8 9232 0051

Servicios: Ventas, Servicio, Partes

Teléfono: 1800 837 395
Correo electrónico: franna@terex.com

El material de este documento es meramente informativo y puede cambiar sin previo aviso. Franna® declina toda responsabilidad por los posibles errores u omisiones de este documento y por el uso de la información que contiene. Aplicamos una política de mejora continua de los productos, por lo que nos reservamos el derecho a cambiar las especificaciones sin previo aviso. Los datos de rendimiento de los productos de este folleto son meramente orientativos. La información no constituye una garantía explícita o implícita, sino que muestra ejemplos. Estos resultados variarán dependiendo de la aplicación. Las fotografías son meramente ilustrativas; algunas o todas las máquinas de las ilustraciones pueden estar equipadas con extras opcionales. Consulte con el distribuidor local las opciones disponibles. Publicado e impreso en marzo de 2021.



www.terex.com/franna