



RT 1045L

45t capacity class
Rough terrain crane
Datasheet
metric



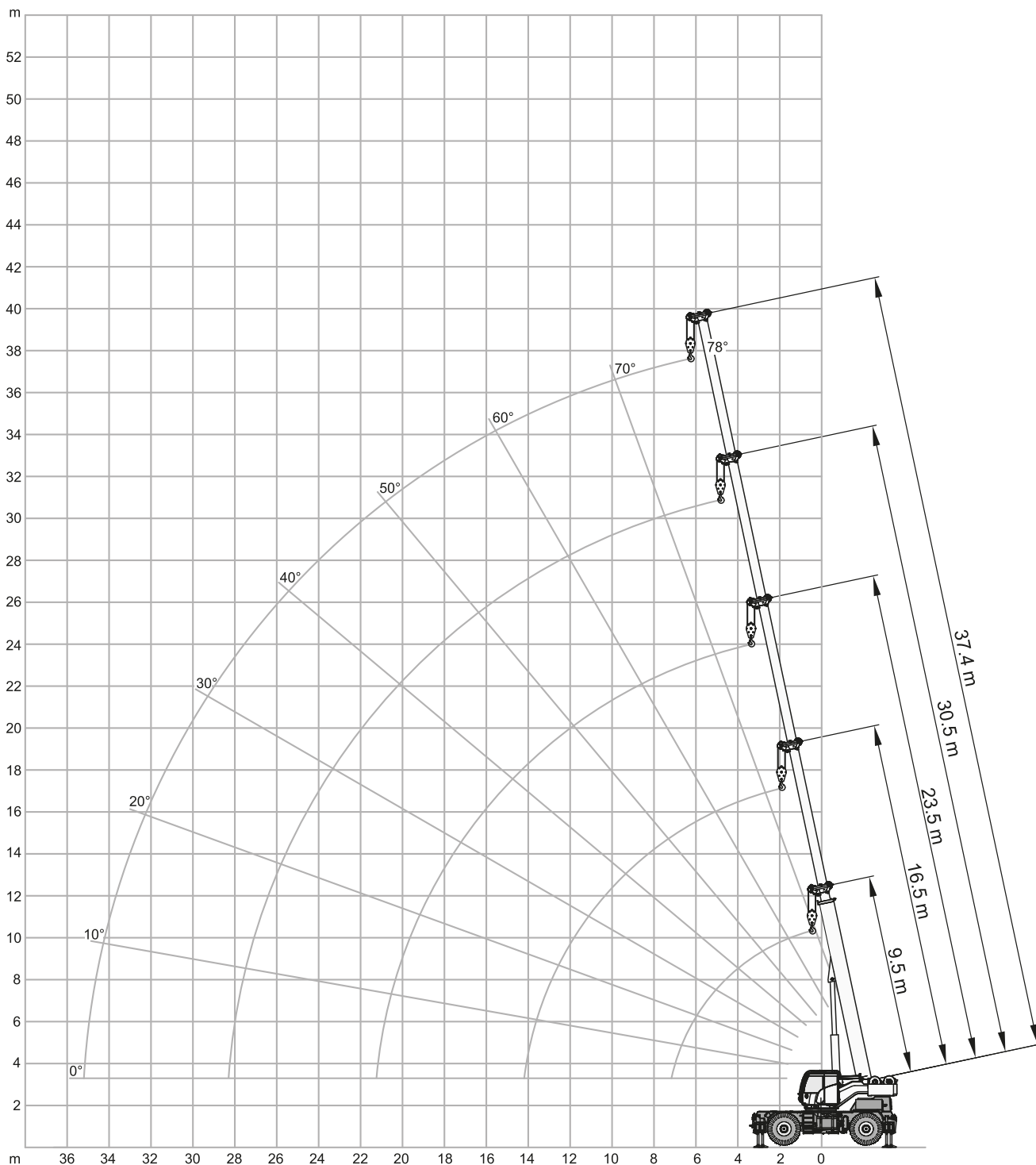
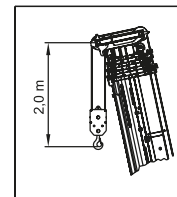
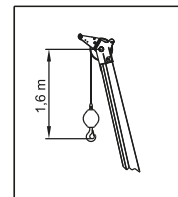
RT 1045L

WORKS FOR YOU.™

RANGE GRAPH – MAIN BOOM

RT 1045L

CAMPO DI PORTATA · ARBEITSBEREICH · DIAGRAMME DE CHARGE ·
DIAGRAMA DE CARGA · GRÁFICO DE ALCANCE · ДИАГРАММА РАБОЧЕЙ ЗОНЫ




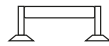
LOAD CHART – MAIN BOOM

RT 1045L

DIAGRAMMA DI CARICO · TRAGLASTTABELLE · GRAPHIQUE DE CHARGE ·
TABLA DE CARGA · TABELA DE CARGA · ТАБЛИЦА НАГРУЗОК

**Outriggers Fully Extended (100 %) · Stabilizzatori completamente estesi (100 %) ·
Abstützungen voll ausgefahren (100 %) · Stabilisateurs entièrement déployés (100 %) ·
Estabilizadores totalmente extendidos (100 %) · Extensão máxima dos estabilizadores
(100 %) · На полностью выдвинутых опорах (100 %)**




 5,5 t

 6,00 x 6,20 m
(100 %)

 360°

European Standard
EN 13000

MODE 1

										
	9,5 m	13,0 m	16,5 m	19,8 m	23,5 m	26,8 m	30,5 m	34,1 m	37,4 m	
m	t	t	t	t	t	t	t	t	t	m
2,5	44,00									2,5
3	40,00	36,55	25,95	18,20						3
3,5	35,70	33,35	23,70	18,35	18,40					3,5
4	32,95	30,80	22,00	18,60	17,55					4
4,5	30,40	28,70	20,45	17,95	16,25	14,45				4,5
5	28,50	26,75	19,05	16,75	15,15	13,85				5
6	21,95	21,20	16,75	14,70	13,30	12,20	10,00			6
7	16,15	15,50	14,95	13,00	11,80	10,90	9,65	7,45		7
8		12,05	11,70	11,65	10,55	9,75	8,80	7,45	5,55	8
9		9,65	9,45	9,70	9,55	8,75	8,00	7,05	5,35	9
10		7,90	7,65	8,05	8,65	7,95	7,35	6,70	5,00	10
11			6,40	6,80	7,00	7,30	6,65	6,15	4,65	11
12			5,40	5,75	6,00	6,15	6,15	5,75	4,40	12
13			4,55	4,90	5,20	5,35	5,65	5,30	4,15	13
14			3,90	4,25	4,50	4,65	4,75	4,95	3,95	14
15				3,70	3,90	4,05	4,20	4,30	3,70	15
16				3,20	3,45	3,60	3,75	3,85	3,45	16
17				2,80	3,05	3,20	3,35	3,45	3,25	17
18					2,70	2,85	3,00	3,10	3,05	18
19					2,40	2,55	2,70	2,80	2,85	19
20					2,15	2,30	2,40	2,55	2,70	20
21					1,85	2,05	2,15	2,25	2,35	21
22						1,80	1,95	2,05	2,10	22
23						1,60	1,75	1,85	1,90	23
24						1,45	1,55	1,65	1,75	24
25							1,40	1,50	1,60	25
26							1,25	1,35	1,45	26
27							1,15	1,25	1,30	27
28							1,00	1,10	1,15	28
29								1,00	1,05	29
30								0,85	0,95	30
31								0,75	0,85	31
32									0,75	32
33									0,65	33
34									0,60	34
35									0,50	35

Notes to lifting capacity · Annotazioni sulle portate · Anmerkungen zu den Tragfähigkeiten · Conditions d'utilisation ·
Condiciones de utilización · Notas sobre capacidade de içamento · Примечания по грузоподъемности:
see page 25 · vedi pagina 25 · siehe Seite 25 · voir page 25 · ver página 25 · ver página 25 · см. на стр. 25