



TRT 90

90 t capacity class
Rough terrain crane
Datasheet
metric



TRT 90

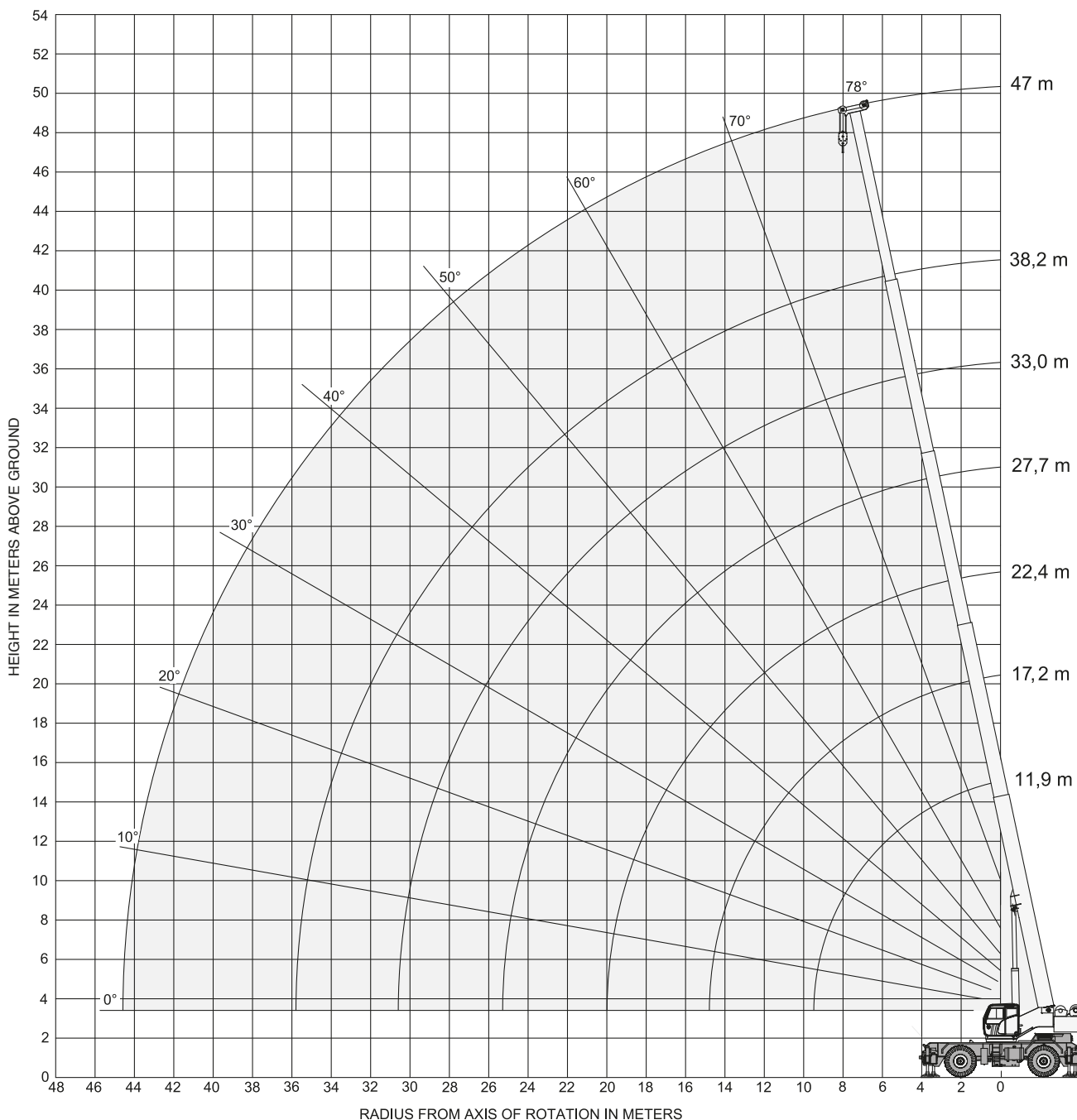
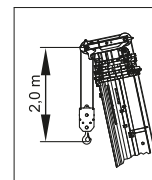
WORKS FOR YOU.™

RANGE GRAPH – MAIN BOOM

TRT 90

DIAGRAMME DE CHARGE · ARBEITSBEREICH · DIAGRAMMA DI CARICO ·
 DIAGRAMA DE CARGA · GRÁFICO DE ALCANCE · ДИАГРАММА РАБОЧЕЙ ЗОНЫ

**Outriggers · Stabilisateurs · Abstützungen · Stabilizzatori · Estabilizadores ·
 Estabilizadores · Нерасширенные 100%**



LOAD CHART – MAIN BOOM

EUROPEAN STANDARD EN 13000

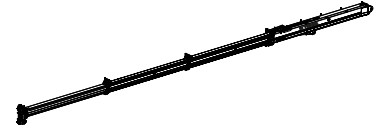
TRT 90

TABLEAU DE CHARGE · TRAGLASTTABELLE · TABELLA DI CARICO ·
TABLA DE CARGA · TABELA DE CARGA · ТАБЛИЦА НАГРУЗОК

**Outriggers · Stabilisateurs · Abstützungen · Stabilizzatori · Estabilizadores ·
Estabilizadores · Нерасширенные 100 %**

Mode 1:

**Stability · Stabilité · Standfestigkeit · Stabilità · Estabilidad ·
Estabilidade · Устойчивость**



		10 t		7,80 m x 8,00 m		360°		EUROPEAN STANDARD EN 13000								
		11,9 m	14,6 m	17,2 m	19,8 m	22,4 m	25,1 m	27,7 m	30,3 m	33,0 m	35,6 m	38,2 m	41,7 m	47,0 m		
m	t	t	t	t	t	t	t	t	t	t	t	t	t	t	t	m
2,5	87,00	-	-	-	-	-	-	-	-	-	-	-	-	-	-	2,5
3,0	80,00	36,80	36,30	35,40	-	-	-	-	-	-	-	-	-	-	-	3,0
3,5	73,20	36,80	36,30	35,40	-	-	-	-	-	-	-	-	-	-	-	3,5
4,0	67,40	36,80	36,30	35,40	35,70	-	-	-	-	-	-	-	-	-	-	4,0
4,5	62,40	36,80	36,30	35,40	35,70	-	-	-	-	-	-	-	-	-	-	4,5
5,0	56,90	36,80	36,30	35,40	35,70	31,00	-	-	-	-	-	-	-	-	-	5,0
6,0	45,70	36,80	36,30	35,40	35,70	28,70	24,80	-	-	-	-	-	-	-	-	6,0
7,0	38,00	36,80	36,30	35,40	35,70	26,70	22,50	20,50	16,80	-	-	-	-	-	-	7,0
8,0	32,30	32,80	33,00	33,20	33,30	25,00	20,50	18,80	16,50	13,60	-	-	-	-	-	8,0
9,0	27,90	28,40	28,60	28,80	28,30	23,40	18,80	17,30	15,30	13,60	12,20	-	-	-	-	9,0
10,0	-	23,30	23,60	23,90	24,10	22,10	17,40	16,00	14,20	12,90	11,50	9,60	-	-	-	10,0
12,0	-	-	16,90	17,10	17,30	17,40	15,10	13,80	12,20	11,10	10,20	9,60	8,90	-	-	12,0
14,0	-	-	12,80	13,00	13,10	13,30	13,10	12,10	10,60	9,80	8,90	9,20	8,80	-	-	14,0
16,0	-	-	-	10,20	10,40	10,50	10,60	10,60	9,30	8,60	7,80	8,20	7,40	-	-	16,0
18,0	-	-	-	-	8,40	8,50	8,60	8,70	8,20	7,50	6,80	7,30	6,30	-	-	18,0
20,0	-	-	-	-	-	7,00	7,10	7,10	7,20	6,50	6,00	6,50	5,40	-	-	20,0
22,0	-	-	-	-	-	5,80	5,90	5,90	6,00	5,80	5,30	5,70	4,60	-	-	22,0
24,0	-	-	-	-	-	-	4,90	4,90	5,00	5,10	4,60	4,70	4,00	-	-	24,0
26,0	-	-	-	-	-	-	-	4,10	4,20	4,30	4,10	3,80	3,30	-	-	26,0
28,0	-	-	-	-	-	-	-	-	3,50	3,60	3,60	3,20	2,60	-	-	28,0
30,0	-	-	-	-	-	-	-	-	2,90	3,00	3,00	2,60	2,00	-	-	30,0
32,0	-	-	-	-	-	-	-	-	-	2,50	2,50	2,10	1,50	-	-	32,0
34,0	-	-	-	-	-	-	-	-	-	-	2,10	1,60	1,10	-	-	34,0
36,0	-	-	-	-	-	-	-	-	-	-	-	1,30	0,70	-	-	36,0
38,0	-	-	-	-	-	-	-	-	-	-	-	1,00	-	-	-	38,0

For explanations see page 35 · Pour plus de détails, voir page 35 · Bemerkungen siehe Seite 35 · Per spiegazioni vedere a pagina 35 ·
Véase página 35 para más información · Para explicações, ver página 35 · Объяснения см. на стр. 35