

GRÚA PARA TERRENOS DIFÍCILES 65 T DE CAPACIDAD

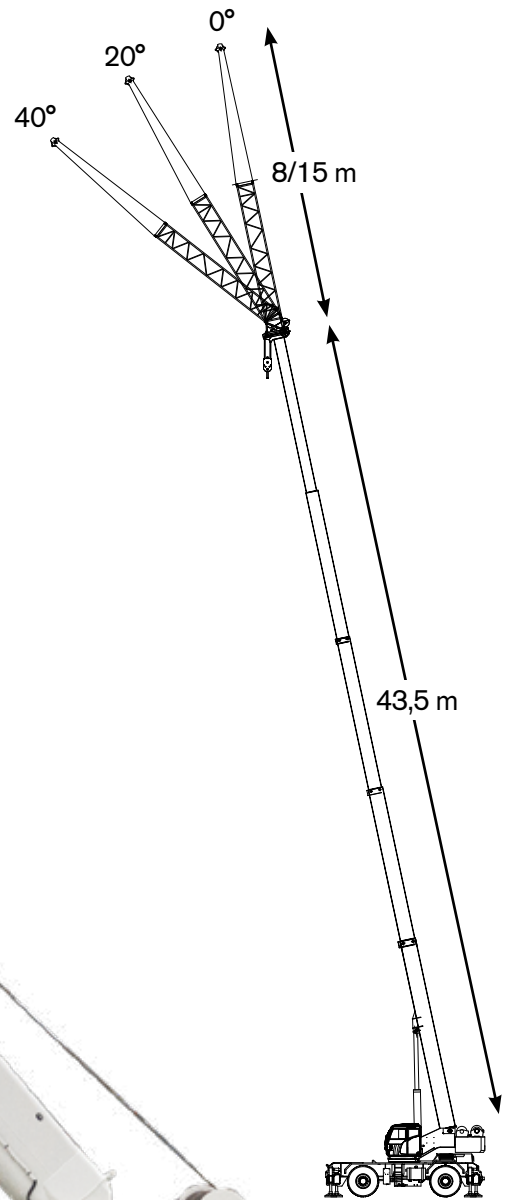


WORKS FOR YOU.™

EL PODER EN SUS MANOS

GRAN VERSATILIDAD

- Capacidad de carga de 65 t
- 43,5 m de longitud máxima de pluma con tres modos de telescopaje de la pluma
- 46,0 m de altura máxima de la cabeza de pluma principal
- Plumín adicional de 2 secciones de 8/15 m
- 61,0 m de altura máxima de la cabeza con plumín



CONTROL TOTAL. Nuevo sistema operativo TEOS

- Pantalla táctil de 10" a todo color con interfaz intuitiva
- Joysticks electroproporcionales ergonómicos con capacidad de respuesta ajustable a las preferencias del operador

GRAN COMODIDAD, EXCELENTE VISIBILIDAD

- Cabina extra ancha e inclinable con gran superficie acristalada. Sin puntos ciegos.
- Sistema de calefacción y aire acondicionado integrado

FÁCIL DE CONDUCIR

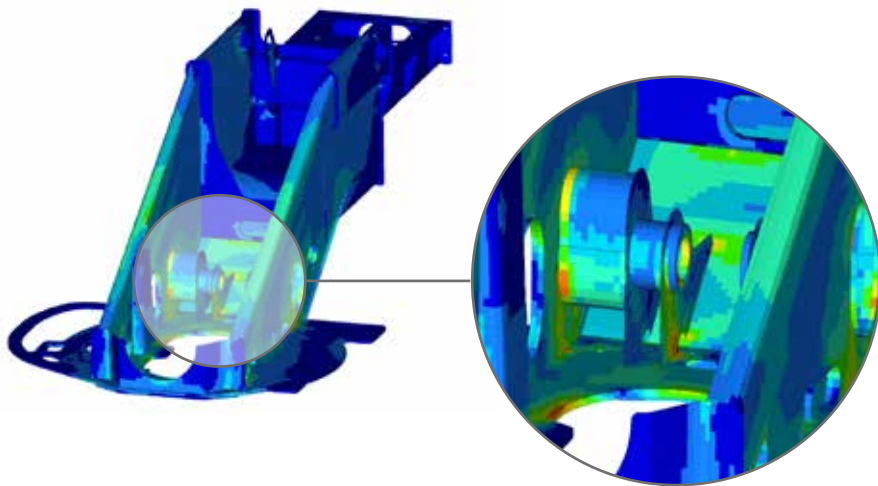
- Fácil de transportar y maniobrar
- Apenas 3 m de anchura
- Cuatro modos de dirección

AMPLIA GAMA DE OPCIONES

- Plumín adicional de 2 secciones de 8/15 m y polea simple
- Cabrestantes auxiliares
- Hasta 4 cámaras para mejorar la visibilidad, integradas en la pantalla principal
- Plataforma telemática T-Link
- Radiotelemando

WORKS FOR YOU.™

LA ESTRUCTURA MÁS RESISTENTE DISEÑADA PARA ELEVACIONES PESADAS



La estructura de grúa más resistente

Se han realizado análisis MEF* completos de la estructura y los componentes de la grúa para ofrecer el mejor diseño estructural posible, capaz de proporcionar un rendimiento fiable, incluso en las aplicaciones más exigentes.

*MEF: Método de elementos finitos

3 modos de pluma

El operador de la grúa puede elegir entre tres modos de extensión de la pluma para satisfacer diferentes necesidades de elevación.



Modo 1

Modo 2

Modo 3

4 modos de dirección

Para una mayor maniobrabilidad en el lugar de trabajo, la grúa ofrece 4 modos de dirección diferentes.



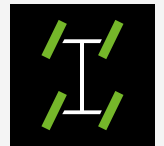
2 ruedas delanteras



2 ruedas traseras



4 ruedas concéntrico



4 ruedas despl. lateral

ALTA POTENCIA, BAJO CONSUMO DE COMBUSTIBLE CON UN DISEÑO DE MOTOR MEJORADO

Cummins QSB6.7 Motor Tier 4 Final/Fase V

El motor Cummins QSB6.7 Tier 4 Final/Fase V de 6 cilindros ofrece excelentes valores de velocidad y capacidad de elevación. El nuevo **control anticulado** controla con precisión la potencia y la velocidad para ofrecer el menor consumo de combustible posible.

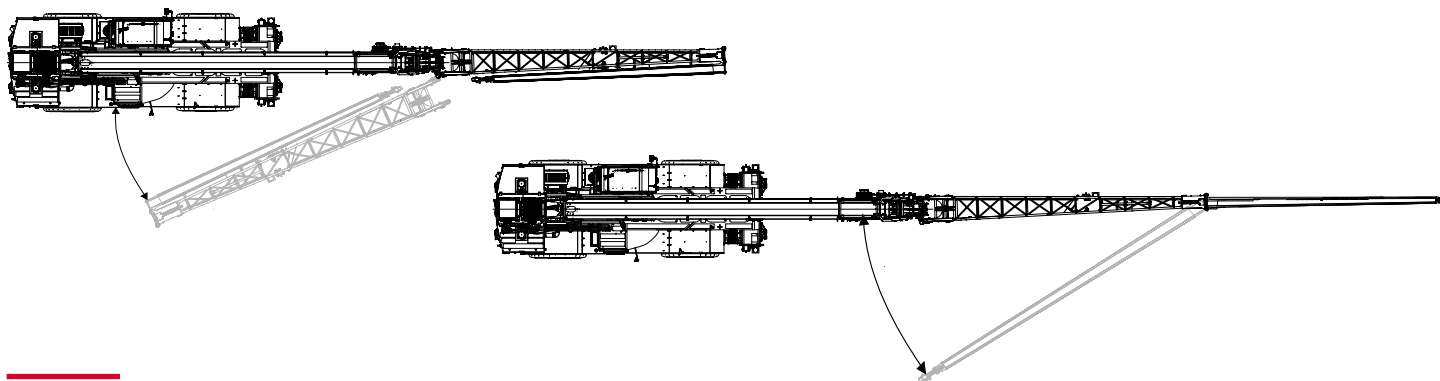
EcoMode: reduce el consumo de combustible

El modo EcoMode hace uso del acelerador automático del motor para optimizar la potencia durante el funcionamiento de la grúa y el modo en espera para reducir el consumo de combustible.

WORKS FOR YOU.™

PLUMÍN OPCIONAL DE 8/15 M.

El TRT 80 cuenta con un plumín opcional de 2 secciones, con una sección principal de celosía de 8 m y una sección secundaria en tipo cajón de 7 m, lo que proporciona una longitud total de 15 m. Los plumines se guardan en el lateral de la grúa y se acoplan fácilmente a la pluma principal.



PLATAFORMA TELEMÁTICA T-LINK

La plataforma telemática T-Link permite el acceso remoto a los datos de funcionamiento de la flota de grúas en cualquier momento y lugar a través de internet desde su ordenador, smartphone o tableta.

▶ Ahorro de costes y aumento de la productividad

Gracias a T-Link, es posible ahorrar costes y aumentar la productividad en todas las aplicaciones.

▶ Mejor gestión del mantenimiento y la asistencia técnica

La monitorización remota proporciona datos y estadísticas cruciales sobre el funcionamiento de los vehículos. El mantenimiento de rutina puede programarse de manera más eficiente y los problemas inesperados se resuelven rápidamente.

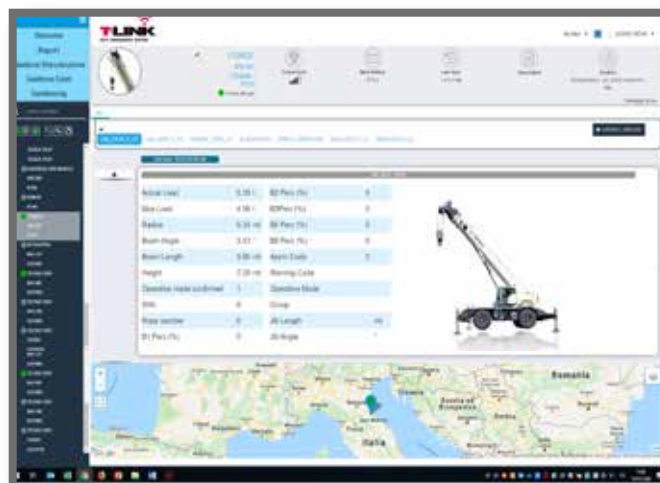
▶ Control de flotas

Mediante la función **Geofence (geocercado)**, se controla la posición de cada grúa y se notifica al propietario en caso de que la grúa se salga de su límite establecido.

▶ Mejor gestión de la máquina, estadísticas y datos en tiempo real

Se registra una amplia gama de **datos de funcionamiento en tiempo real** y **códigos de fallo** para evaluar el rendimiento de la flota.

La sección de **registro de datos** de la máquina recopila información detallada de la máquina, como las horas de trabajo, las estadísticas de elevaciones de carga, el historial de alarmas, etc.



WORKS FOR YOU.™



TEOS NUEVO SISTEMA OPERATIVO TEOS



El nuevo **Sistema operativo Terex TEOS** ofrece un mejor flujo de información y una accesibilidad optimizada para aumentar la eficiencia operativa.

► **Pantalla táctil a todo color de 10"**

La nueva interfaz de usuario con una pantalla táctil panorámica a todo color de 10" presenta iconos autoexplicativos e intuitivos.

► **Navegación intuitiva**

Basándonos en los comentarios de los clientes, ahora el acceso a la información es más rápido y sencillo. Las funciones principales y más frecuentemente utilizadas son inmediatamente accesibles y los controles intuitivos garantizan una rápida curva de aprendizaje para nuevos operadores de grúas.

► **Diagnóstico**

Los mensajes de error y las advertencias se visualizan fácilmente para mayor seguridad. Un menú dedicado para el diagnóstico brinda información inmediata sobre el estado de funcionamiento de la grúa, componentes principales y sensores.

► **Opciones incluidas**

Se incorporaron cámaras opcionales en la pantalla principal: el operador tiene el control total de la grúa desde todos los puntos de vista a través de una única pantalla. El estado de las opciones del radiotelemando y de la plataforma T-Link también puede verse en la pantalla principal.



Joysticks electroproporcionales personalizables

Si lo desea, el operador puede personalizar los botones y ajustar la respuesta de todos los movimientos de la grúa (reacción suave o rápida) según sus preferencias personales. Se pueden guardar múltiples configuraciones personales.



TEREX ROUGH TERRAIN CRANES

Terex Italia Srl

Via Cassoletta, 76 - Fraz. Crespellano
40053 Valsamoggia (BO)
Italy

Ph: +39 051 6501011

Email: mktg.cranes@terex.com



www.terex.com/rough-terrain-cranes



Referencia de folleto: RT-BR-M-S-TRT 65-04/23

WORKS FOR YOU.™